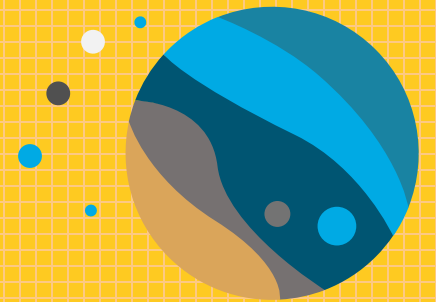


중앙구매계약

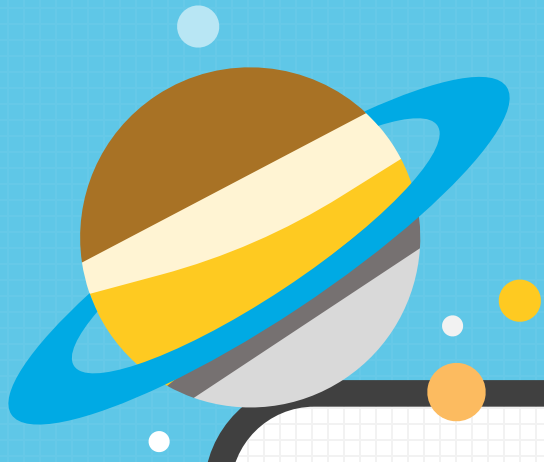
방법 및 절차안내



목차

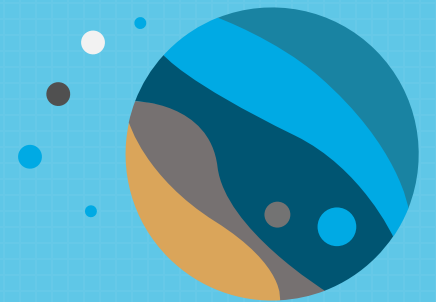
- 1 정부 계약의 기본 개념
- 2 중앙구매 요청 방법
- 3 중앙구매 절차





Part 1

정부 계약의 기본 개념



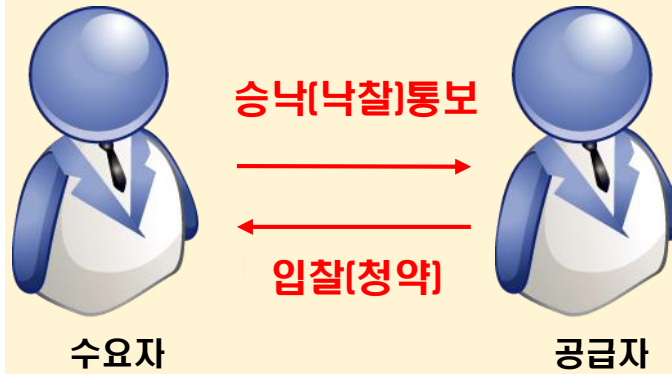
구매계약이란?



법률효과/같은목적

2인 이상의 당사자가 상호 대립된 의사표시(청약과 승낙)에 의해 그 합치로서 성립하는 법률행위

계약



계약효력발생

- 상호대등한 입장에서 합의에 따라 체결, 계약내용의 신의성실원칙(국가계약법 제5조)
- 일반경쟁계약의 원칙(국가계약법 제7,10조)
- 계약상대자의 이익을 부당하게 제한하는 특약조건금지(국가계약법시행령 제4조)
- 공사분할계약금지(국가계약법시행령 제68조)
- 입찰참가자의 부당한 제한금지(국가계약법 시행규칙 제17조)

정부계약 주요원칙

정부 계약을 규율하는 법령

기본법	국가를 당사자로 하는 계약에 관한 법률 <국가계약법>	기획재정부
특별법	조달사업에 관한 법률 <조달사업법>	조달청
	지방자치단체를 당사자로 하는 계약에 관한 법률 <지방계약법>	행정안전부
	중소기업제품 구매촉진 및 판로지원에 관한 법률 <중기제품 구축 및 판로 지원법>	중소벤처기업부
	공기업 준정부기관 계약사무규칙 <공공기관 운영에 관한 법률>	기획재정부

※ 기타 관련법령: 농어촌정비법, 특허법, 자원절약과 재활용에관한법률, 도시철도법, 인지세법 등

계약의 종류

계약목적물별	계약체결방법별	계약체결형태별
<ul style="list-style-type: none"> • 물품구매(제조)계약 <ul style="list-style-type: none"> - 기자재, 비품, 재료 등 • 공사계약 <ul style="list-style-type: none"> - 건설공사 등 종합공사 - 전기·통신·소방·실내 건축 등 전문공사 - 문화재관련공사 등 • 용역계약: 설계 및 감리, 학술연구, 임대 등 	<ul style="list-style-type: none"> • 경쟁입찰계약 <ul style="list-style-type: none"> - 일반경쟁입찰계약 - 제한경쟁입찰계약 - 협상에 의한 계약 - 규격가격분리/동시 입찰계약 - 2단계 경쟁입찰계약 • 소액수의견적계약 	<ul style="list-style-type: none"> • 총액계약, 단가계약 • 장기계속계약, 계속비계약, 단년도 계약 • 공동계약, 단독계약 • 기타계약 <ul style="list-style-type: none"> - 사후원가검토조건부계약 - 회계연도 개시전의 계약

계약의 방법(일반경쟁 계약)

계약대상물품의 규격서, 시방서, 계약조건 등 계약내용을 널리 공고하여 일정한 자격을 가진 불특정 다수인의 입찰희망자를 모두 입찰에 참여시켜서 국가에 가장 유리한 조건을 제시한 자와 계약을 체결하는 방식

장점

모든 입찰희망자에게 공평

염가구매가 가능(경제성)

집행절차가 공개적이고 공정

VS.

단점

부실업자 참여로 품질저하 우려

행정절차 복잡

다수의 입찰참가자(행정부담)

계약의 방법(제한경쟁 계약)

일반경쟁의 단점(규격 외 사양 등 품질저하)을 보완하고 경쟁에 따른
 장점(공정성, 투명성, 가격 등)을 취하기 위해 일정한 기준에 따라 입찰참가자격 제한
 ** 경제적약자(소기업·소상공인, 지역업체)보호를 위한 정책적 배려 **

- ◆ 근거: 이행의 난이, 규모의 대소, 수급상황을 감안(국가계약법시행령 제21조)
- ◆ 기준
 - 실적제한: 특수기술이 요구되는 물품(제조), 용역계약 ▶ 동등이상 제조·용역 실적
 - 기술보유상황제한: 특수 기술이 요구되는 물품(제조), 용역계약 ▶ 동등이상 기술보유 증빙
 - 납품능력: 특수 성능 품질이 요구되는 물품계약 ▶ 당해물품 납품능력 증빙
 - 지역제한: 추정가격이 고시금액 미만 계약 ▶ 주된 영업소 소재지
 - 중소기업간 경쟁물품: 중기제품구매촉진 및 판로지원에 관한 법률에 의해 고시한 물품
 - 고시금액 미만: 물품제조, 구매, 용역 ▶ 중소기업자경쟁
 - 재무상태: 부도 파산, 영업정지 등
 - 인증: KS, ISO, EM마크, GR마크

계약의 방법(제한경쟁 계약)

◆ 착안사항

- 입찰공고 시 입찰자격 제한사항과 제한기준 명시
- 실적을 규모 또는 양(금액)으로 제한 : 1배 이내(추정가격)
- 과거 1건의 동등 유사 실적 적용 : 규모 또는 양의 실적 우선
- 법인의 경우 등기부상 본사소재지(개인은 사업장 소재지)
- 지역제한인 경우 주된 영업소 : 납품지 소재 특,광,시,도 소재지로 제한
- 중기간 경쟁제품-> 해당 물품의 회원사 및 비회원사도 포함
- 제조입찰의 경우 시설 소유 또는 임차 증명서류(공장등록증 등) 제출

◆ 주의점

- 물품제조 구매입찰 시 특정규격 모델을 지정 입찰공고 후 동등이상 물품 납품 거부 안됨
- 소액수의견적 지역제한의 경우 제한지역에 5개 이상 자격업체 소재 시 해당 지역제한 가능

계약의 방법(협상에 의한 계약)

- ▶ **개요** : 용역사업 수행에 있어 계약이행의 전문성, 기술성, 긴급성, 공공시설물의 안전성 외 입찰참가자가 제시한 제안서와 가격을 종합평가하여 협상절차를 통해 계약
- ▶ **적용** : 정보과학기술 등 학술적 집약도가 높은 지식을 활용하여 고부가가치를 창출하는 사업 또는 행사 진행 용역 계약에 우선 적용

계약요청
(수요자 요구)

입찰공고 및 제안
요청서 열람·교부

제안서 접수
(가격·기술제안서)

제안서 평가

기술 및 가격협상
(협상결렬 시 재입찰공고)

낙찰자 결정 및
계약체결

계약의 방법(규격가격 분리/동시 입찰계약)

- ▶ **개요** : 고가연구기자재의 도입에 있어, 기술지식 능력, 품질보증계획, 경영상태 및 그 밖의 연구기자재에 필요하다고 인정하는 사항에 대해 입찰참가자가 제시한 규격제안서를 평가하여 규격점수 합격자 중 최저가격 제안자와 계약
- ▶ **적용** : R&D연구비로 구매하는 연구기자재 도입 시 적용

계약요청
(수요자 요구)

입찰공고 및 규격제안
요청서 열람·교부

규격제안서 접수
(가격제안서)

규격제안서 평가

규격점수 합격자 중
최저가격제안자 선정

낙찰자 결정 및
계약체결

계약의 방법(소액수의견적)

경쟁입찰에 의한 계약으로는 구매가 어렵거나 특수한 사정이 있는 경우 예외적으로 **특정인을 계약상대방으로 선정하여 계약을 체결하는 방식**(근거: 국가계약법 시행령 제26조)

**** 신뢰도가 높고 풍부한 경험의 상대자 선정 및 행정 간소화의 장점이 있으나, 계약담당자의 자의성 개입 우려에 따른 공정성 저하 및 예산 절감의 어려움**

- ◆ 경쟁에 부칠 여유가 없거나 경쟁에 부쳐서는 목적달성이 곤란한 경우
 - 천재지변, 긴급행사, 비상재해, 원자재 가격급등, 기타
 - 국가안전보장, 군 시설물관리, 보안상 국가기밀 유지
 - 방위사업청장이 지정한 군용규격물자 제조 구매
 - 비상재해 시 국가 소유 복구용 자재를 매각
- ◆ 특정인의 기술, 생산자 1인 등으로 경쟁이 성립되지 않는 경우
 - 물품제조, 공급한 자가 직접설치,조립,정비

계약의 방법(소액수의견적)

- ◆ 특정인의 기술, 생산자 1인 등으로 경쟁이 성립되지 않는 경우
 - 기 조달된 물품의 부품교환 또는 설비확충
 - 특히, 실용신안 또는 디자인 등록 물품 중 대용품 대체품이 없을 경우
 - 특정인의 기술, 품질, 경험, 자격이 필요한 조사, 설계, 감리, 특수측량, 훈련계약 외
- ◆ 국가유공자, 장애인 등에 대한 일자리 및 보훈복지서비스 제공을 위해 설립된 단체가 직접 생산한 물품
- ◆ 경쟁계약이 비효율적인 경우
 - 추정가격 2천만원 이하 물품 제조, 구매, 용역계약
 - 추정가격 5천만원 이하 여성기업, 장애인기업, 사회적기업, 사회적협동조합
 - 재외공관 현지 물품 구매
 - 물품 가공, 하역, 운송, 보관
 - 방산물자(방위사업법)
 - 국가사업 위탁 대행
 - 국가기관 또는 지방자치단체와 계약

공공구매 제도

판로지원법 시행령
제2조의2 1항

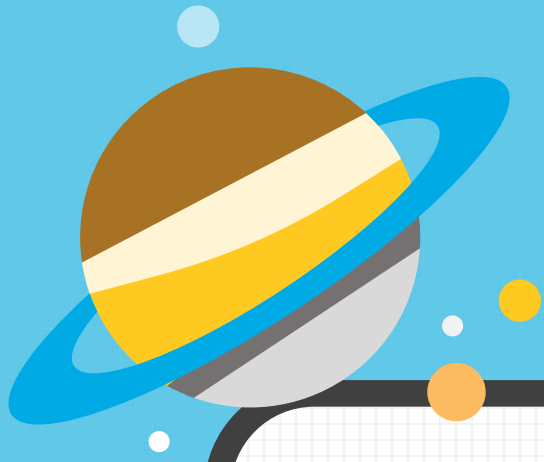
- * 입찰참가자격을 소기업, 소상공인으로 제한
 - ☞ 추정가격 1억원 미만
- * 입찰참가자격을 중소기업으로 제한
 - ☞ 추정가격 1억원 이상 2억원 미만

- * 중소기업자간 우선조달 예외사유
 - 유찰(참가자 2인 미만, 적격자가 없음)
 - 용역계약을 비영리 법인과 체결
 - 타 법령 우선구매대상으로 규정하거나 수의계약 및 지명경쟁입찰에 따라 계약할 수 있도록 한 경우
 - 특정한 성능, 기술 등이 필요한 경우 (그 구체적 사유를 입찰공고서에 명시)

판로지원법 시행령
제2조의3

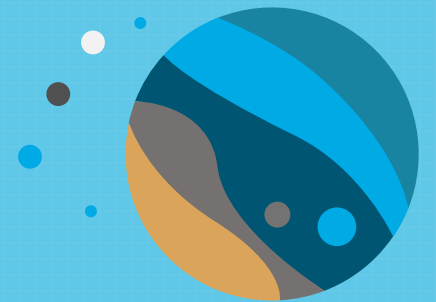
국가계약법 시행령
판로지원법 시행령

계약이행능력심사를 통해 낙찰자 결정

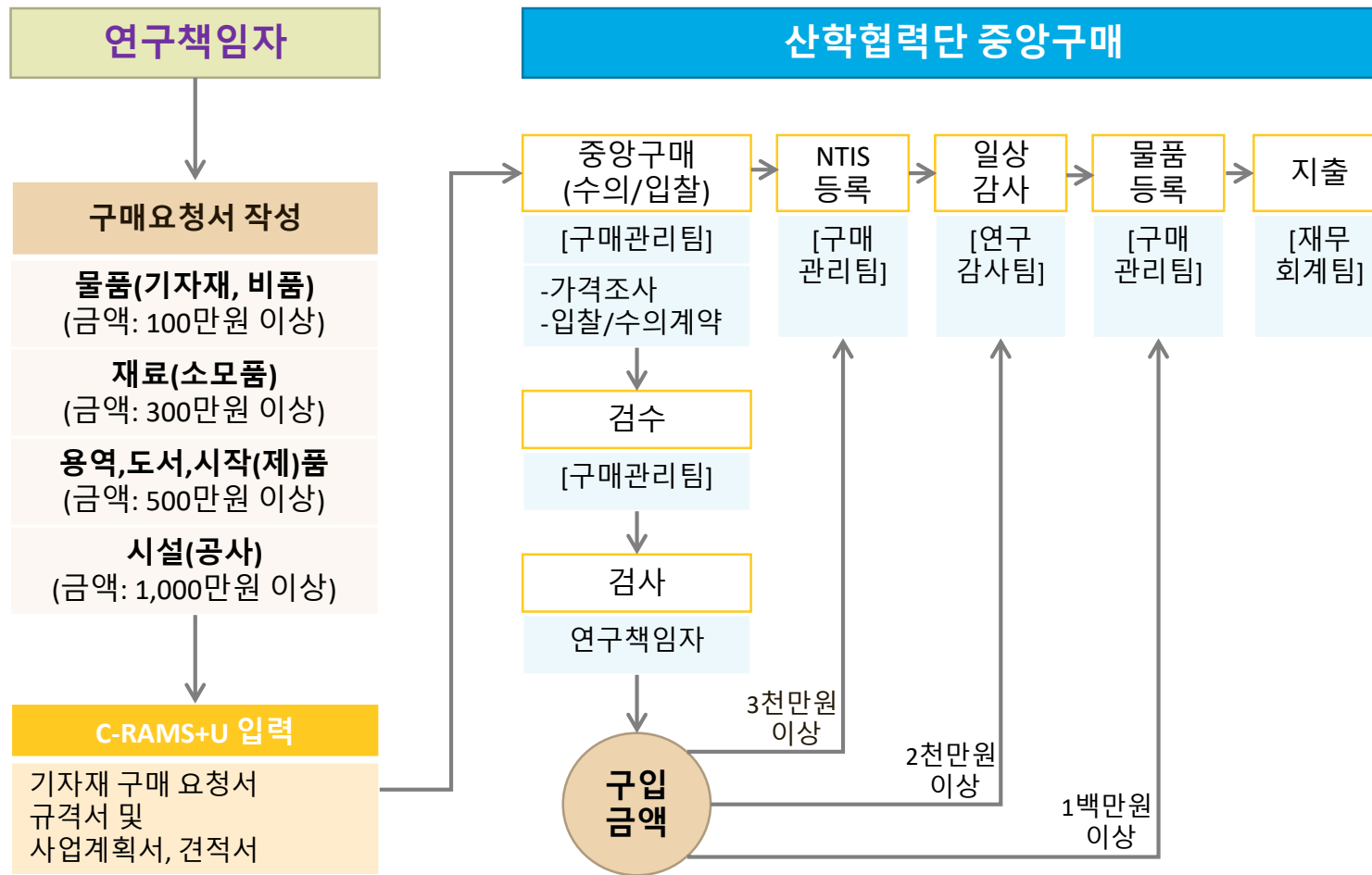


Part 2

중앙구매 요청 방법



중앙구매의 업무 흐름도



중앙구매 준비 서류(연구자)_수의계약기준

물품구매

- C-RAMS 출력물(요청서, 규격서, 기자재 및 비품 구매, 공사 등 신청서)
- 해당 기자재 규격서
- 연구계획서(실행예산서 내역 제출)
- 견적서 2부
- 3천만원 이상인 경우 연구장비 도입 요구서, 카탈로그 추가 제출

시작품제작

- C-RAMS 출력물(요청서, 규격서, 기자재 및 비품 구매, 공사 등 신청서)
- 과업지시서(시작품, 시제품), 해당 기자재 설계도면
- 연구계획서(실행예산서 내역 제출)
- 견적서 2부

기자재수리

- C-RAMS 출력물(요청서, 규격서, 기자재 및 비품 구매, 공사 등 신청서)
- 연구기자재 수리 및 정비 카드(수리의뢰서)
- 해당 기자재 규격서, 과업지시서(수리), 수리 전 사진
- 연구계획서(실행예산서 내역 제출)
- 견적서 2부

중앙구매 준비 서류(연구자)_수의계약기준

용역

- C-RAMS 출력물(요청서, 규격서, 기자재 및 비품 구매, 공사 등 신청서)
- 과업지시서(학술연구, 홈페이지, 설문조사, 교육, 임대, 인쇄, 디자인, 영상, 행사 외)
- 연구계획서(실행예산서 내역 제출)
- 견적서 2부

공사

- C-RAMS 출력물(요청서, 규격서, 기자재 및 비품 구매, 공사 등 신청서)
 - 시방서, 설계도면, 견적서 2부
 - 공사 전 사진
 - 연구계획서(실행예산서 내역 제출)
 - 단과대학 또는 시설과 협조 공문
- ※ 전기, 소방, 정보통신, 가스, 철강구조물, 승강기, 난방 공사 및 건설산업법령 상 전문공사의 경우 부가가치세 포함 1천5백만원 이상 공사는 관련 법령에 따라 반드시 면허증 있는 업체 선정

중앙구매 사전 CHECK 사항

연구계획서

- 연구계획서에 계상된 내용인가?
- 지원기관 심의사항 인가?

구매요청서 확인 사항

- 물품(기자재) 구매 : 규격서, 연구장비도입요구서(3천만원 이상)
- 인쇄, 용역(시작품포함) : 내역서, 원가계산서, 과업지시서 외
- 공사 : 설계도서(시방서, 내역서, 설계도면)의 법령을 준수 여부
- 연구과제 종료일 전 납품이 가능한 사항인가?
- 설치장소 및 관리자 지정 확인
- 연구비 잔액확인 (계약과 대금지급일자 상이)
- 견적서의 기재가격과 청구서의 기재가격 확인 (VAT 포함 or 미포함)
- 제조사(본사) 또는 대리점 확인
- 엔지니어 연락처 여부 (전문적인 장비의 경우 문의 및 요구사항 확인)
- AS기간, 납품기간, 상위옵션, 재고확인 등 (품질 우선)

물품구매규격서 작성요령

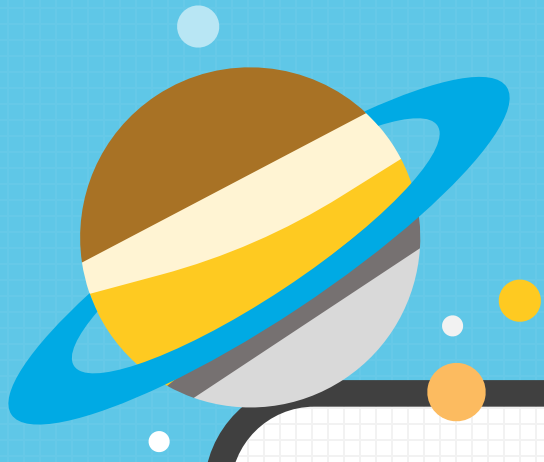
물품구매규격서

연구과제명				과제번호	0000-0000
품명	한글				
	영문				
예산금액 (VAT포함)	천원	수량		단위	
수요부서	ex) OO연구소, OO학과		설치장소	※ 상세히 작성 OO대학, 0호관 000호실	
G2B물품등록번호 (16자리)	※ 업체에 문의하여 작성 00000000-00000000		규격검토모델 (제작사,생산국)	ex) 모델:TAE-101, 제작사: EDIBON, 생산국: SPAIN	
기자재구입 필요성	※ 50자 이내로 간단히 작성				
상세규격	1. 특징				
	○ -				
	2. 상세규격				
	○ -				
	3. 표준 및 부속품				
○ -					
4. 용도 및 A/S기간 등					
○ -					
5. 기타					

※ 상세규격 작성요령

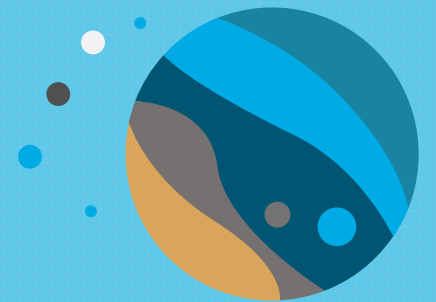
- 규격작성자의 서명 또는 인장 날인
- 규격서는 국문 작성이 원칙, 부득이한 경우 영문 병기
- 상세규격은 특정 제품에 대한 회사명, 모델명, 특정규격 등 기재 불가
- 부속품 내역은 본체, 표준부속품, 추가부속품으로 구분하여 기재하고, 측정범위, 성능, 정밀도, 용량, 사용전원 등 필요사항을 빠짐없이 기재
- 기자재의 보증기간, 납품기간, 설치조건, 조작훈련(교육) 등 상세히 기재

※ 특정모델이 아닌, 특정규격을 구매하는 것!!



Part 3

중앙구매 절차



내자구매(입찰) 절차_최소 소요기간 약 1개월

절차구분	내 용	소요일수
계약의 종류 구분	- 물품/공사/용역 계약의 성질에 따라 결정	3일 이내
계약 방법 선택	- 수의/입찰, 일반/제한, 내자/외자 등 고려사항 검토	
규격검토	- 규격서, 과업지시서, 시방서, 제안요청서 등	
기초가격 결정	- 물가조회 / 복수견적에 의한 실거래가격 참조 / 원가계산 등	5일 이내
사전규격공개	- 입찰의 경우 사전규격(규격서, 과업지시서) 공개	7일 이내
입찰공고 (협상,경쟁)	- 기초금액(VAT제외) 2,000만원 ~ 5,000만원	12일
	- 기초금액(VAT제외) 5,000만원 이상	12일
	- 기초금액(VAT제외) 1억원 이상	조달청 주관 입찰
낙찰자 결정	- 최저가, 제한적 최저가, 적격심사, 협상에 의한 계약	2일 이내
결과보고	- 입찰 및 개찰 결과보고 작성 결재권자 보고	
계약체결	- 계약이행보증 증권, 인지세 접수	7일 이내

외자구매(입찰) 절차_최소 소요기간 약 2개월

절차 구분	업무담당	증빙서류
① 물품청구서 작성 및 제출	연구자 → 산학협력단	1. 구매요청서 1부 2. 품목명세서 1부 3. 영문규격서 1부 4. 규격대비표 1부 5. 구매요청금액 산출근거 1부(USD 단위 작성) 6. 연구계획서(기자재 구매 예산 부분) 7. 견적서 3부 8. 카탈로그 1부 ※ 모든 서류는 파일로 추가 제출
② 조달계약 요청 (G2B 요청) 등	산학협력단 → 조달청	1. 품목명세서 1부. 2. 영문규격서 1부. 3. 규격대비표 1부. - 단일규격일 경우 : 단일규격사유서 1부 4. 구매요청금액 산출근거 1부 ※ 나라장터→공공기관업무→조달계약요청→외자조달요청서 입력

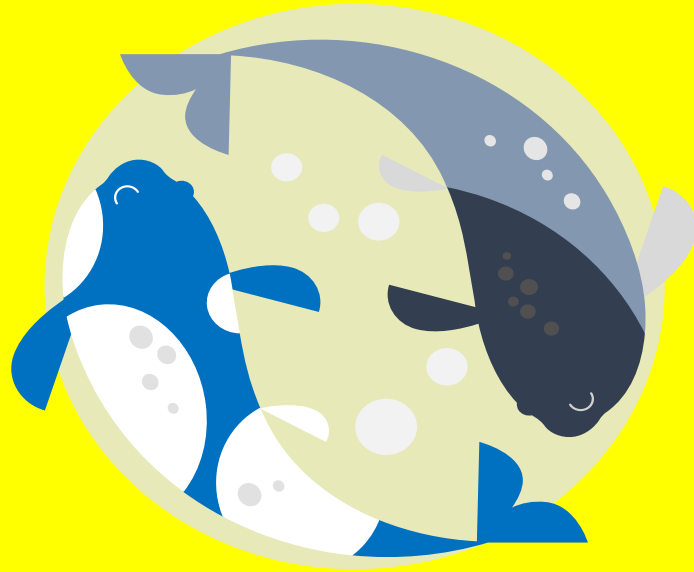
외자구매(입찰) 절차_최소 소요기간 약 2개월

③ 입찰공고 및 입찰	조달청	수정보완 사항 발생 시 구매업무 협조 진행
④ 기술검토 의뢰	조달청 →산학협력단 →연구자	1. 입찰서 1부. 2. 카탈로그 1부. 3. 나라장터→외자→규격입찰서조회평가→ 규격입찰서평가 (규격충족관련 평가)
⑤ 기술검토 회신	연구자 →산학협력단 →조달청	1. 기술검토확인서 1부. 2. 적합, 부적합 여부. 3. 규격입찰성평가 송부(나라장터이용) 4. 평가 후 이의제기가능(업체)→이의제기 답변
⑥ 계약 후 신용장 개설 및 대금 입금	조달청 →산학협력단	1. 조달청에서 계약 - L/C(신용장) 개설(L/C개설은행은 조달청에서 지정) - L/C 개설은행으로부터 물품대금(수입보증금) 입금의뢰 접수 2. 물품대금 입금 - 당일 환율(우대환율)로 L/C개설 은행 지정계좌에 입금 3. 당일결재 후 당일 오후4시 까지 입금 원칙

외자구매 인도조건

<<인도조건별 예산배정액>> * 배정금액및 제경비는 추정금액이며,설치비는 물품대에 포함

인도조건		예산 배정		비고
조건	비고	배정금액	제경비(물품대기준)	
FCA (FOB)	항공+ 해상	물품대	1. 물품대금을 기준하여 22% 추가 배정 관세(8%)+운송비(1%)·보험료(1%)·통관료(2%)+ 부가세(10%) ※관세 또는 부가세 감면시는 감면 비율만큼 제경비 를 감하여 책정	○대부분 이 조건에 의함 (요청의 98%) - 운송회사에 의하여 수요기관 지정장소까지 물품 인 도하는 장점이 있음
FOB	해상만			
CPT (CFR)	항공+ 해상	물품대+운송료 (1%)	1. 물품대금을 기준하여 20% 추가 배정 관세(8%)+보험료(1%)·통관료(1%)+부가세(10%)) ※1.관세 또는 부가세 감면시는 감면 비율만큼 제 경비를 감하여 책정	○레일연마기, 헬리콥터등 특수물품인 경우에만 선택 - 통상적인 일반화물이 아닌비정형화 물품인 경우(벌 크등)
CFR	해상만		2. 통관업무는 조달청에서 대행	
CIP (CIF)	항공+ 해상	물품대+운송료 (1%)+보험(1%)	1. 물품대금을 기준하여 19% 추가 배정 관세(8%)+통관료(1%)+부가세(10%) ※1.관세 또는 부가세 감면시는 감면 비율만큼 제경 비를 감하여 책정	
CIF	해상만		2. 통관업무는 조달청에서 대행	
DAP	항공+ 해상	물품대+운송료 (1%)+보험료(1%)+ 통관료(1%)	1. 물품대금을 기준하여 18% 추가 배정 관세(8%)+부가세(10%) ※1.관세 또는 부가세 감면시는 감면 비율만큼 제경 비를 감하여 책정	○물품+설치공사포함된 경우로 관세 감면기관 - 화물검색기, 기상레이더, 종돈, 조명설치공사등
DDP	항공+ 해상	물품대+운송료 (1%)+보험료(1%)+ 통관료(1%)+관세 (8%)+부가세(10%)	1. 물품대금을 기준하여 추가배정 없음 ※1.관세 또는 부가세 감면대상이 아닌 경우만 DDP 로 요청하며, 감면시는 DAP 인도조건으로 조달요청 2. 전비용을 계약업체 부담하여 물품인도	○물품+설치공사포함된 경우로서 예산액이 큰 경우 - 화물검색기, 기상레이더, 종돈, 조명설치공사등



감사합니다